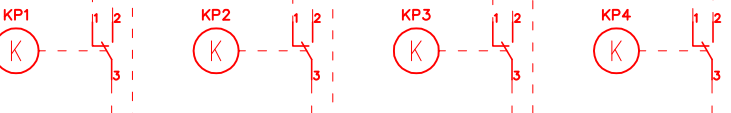
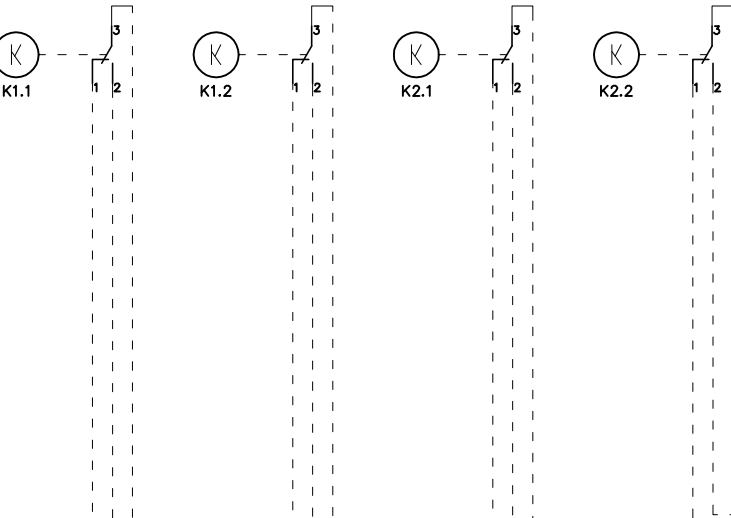
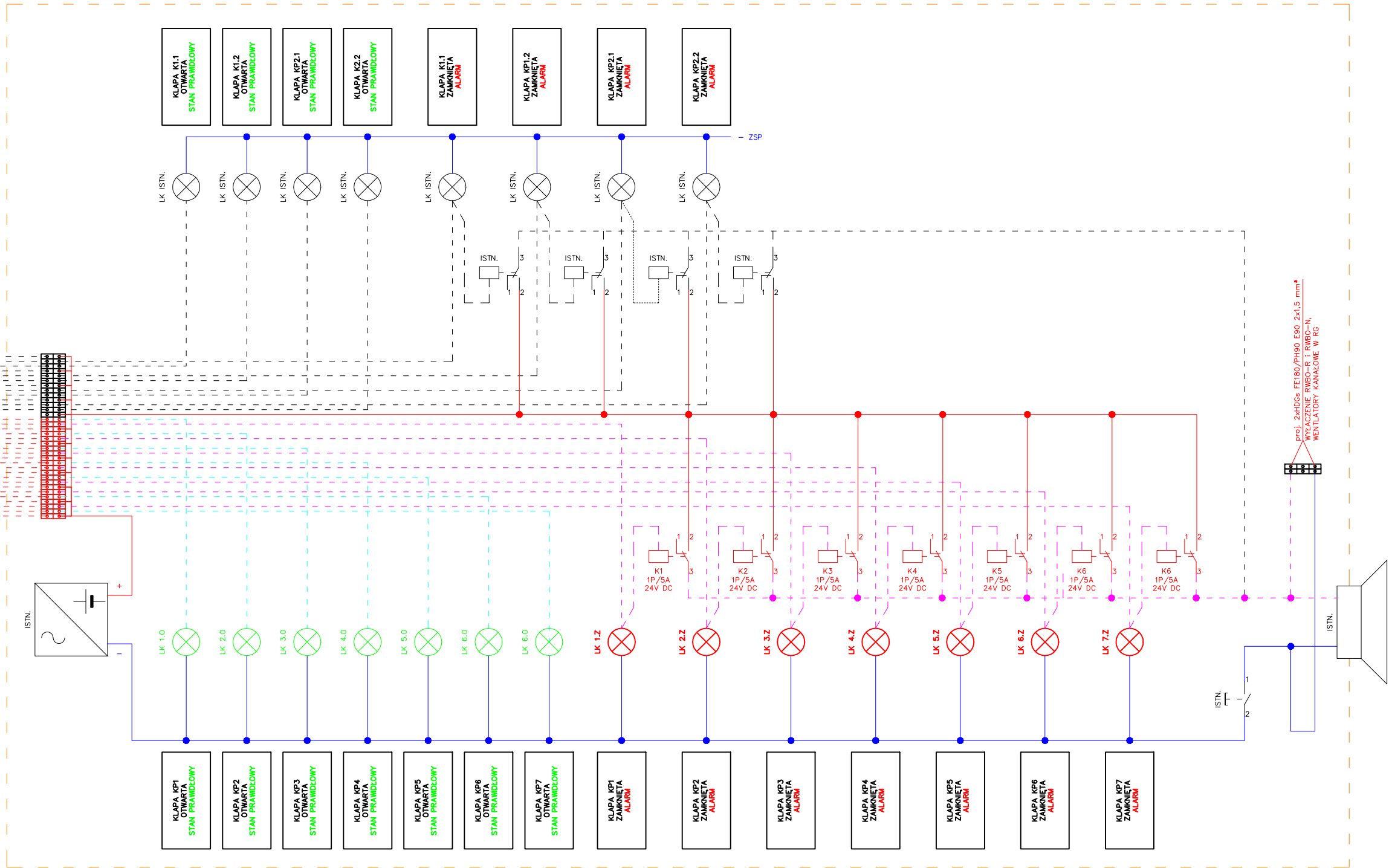


ISTN. SZAFA SSKP W POM. STAŁEJ OBSŁUGI

KLAPY ISTNIEJĄCE – 4 szt.



KLAPY PROJEKTOWANE – 7 szt.



- UWAGI:
- OKABLOWANIE PROJEKTOWANYCH KLAP ODDZIELNIA POŻAROWEGO WYKONAĆ KABLAMI 7x HDGs FE180/PH90 E90 3x1,5 mm²
 - OKABLOWANIE STERUJĄCE PRACĄ ROZDZIELNIC WENTYLACYJNYCH ORAZ WENTYLATORÓW KANAŁOWYCH WYKONAĆ KABLAMI 2x HDGs FE180/PH90 E90 2x1,5 mm²
 - ISTNIEJĄCĄ SZAFĘ ROZBUDOWAĆ I PRZEBUDOWAĆ W CELU UMIEJSCOWNIENIA PROJEKTOWANYCH APARATÓW.
 - ISTNIEJĄCE ELEMENTY INSTALACJI WYKORZYSTAĆ DO DALSZEJ EKSPLOATACJI.

AB-PROJEKT 30-606 KRAKÓW, UL. BOLESŁAWA ROI 4/1			
INWESTOR:	SAMODZIELNY ZAKŁAD OPIEKI ZDROWOTNEJ NR 1 W BEŁŻYCACH UL. PRZEMYSŁOWA 44, 24-200 BEŁŻYCE		
TEMAT:	MODERNIZACJA BLOKU OPERACYJNEGO I KOMÓREK POMOCNICZYCH DLA ODDZIAŁÓW POŁOŻNICZO-GINEKOLOGICZNEGO, NEONATOLOGICZNEGO, CHIRURGICZNEGO, CHOROÓB WEWNĘTRZNYCH ORAZ PRACOWNI ENDOSKOPII SZPITALA POWIATOWEGO IM. DR WOJCIECHA OCZKI W BEŁŻYCACH		
TYTUŁ RYSUNKU:	SCHEMAT MONITORINGU KLAP PPOŻ.		
BRANŻA:	ELEKTROENERGETYCZNA	RYS. NR	SKALA:
FAZA:	PROJEKT WYKONAWCZY	E27	ND
PROJEKTANT:	mgr inż. Daniel Gielza LUB/0343/PBE/17	PODPIS:	DATA: CZERWIEC 2020
SPRAWDZIL:	inż. Tadeusz Koral 2676/Lb/74	PODPIS:	
Projekt ten jest własnością autora i jest chroniony przez Ustawę o prawie autorskim i prawach pokrewnych. Wprowadzanie zmian do projektu lub kopiowanie oraz używanie tych rysunków do jakichkolwiek innych celów bez wcześniejszego uzyskania pisemnej zgody autora jest zabronione.			
ArchCAD 22 NR LICENCJI 3-4535025			